

ПАСПОРТ ДОСТУПНОСТИ

Ленинградское областное государственное стационарное казенное учреждение социального обслуживания «Кингисеппский дом-интернат для престарелых граждан и инвалидов»

Ленинградская область, Кингисеппский район,
п. Кингисеппский, д. 10

(выполнено в соответствии с Методикой, позволяющей объективизировать и систематизировать доступность объектов и услуг в приоритетных сферах жизнедеятельности для инвалидов и других маломобильных групп населения, с возможностью учета региональной специфики, утверждённой приказом Министерства труда и социальной защиты Российской Федерации от 25 декабря 2012 года № 627)

2015 год



УТВЕРЖДАЮ
Руководитель организации

О.А. Мещеряков
Мещеряков О.А.

20 ____ г.

ПАСПОРТ ДОСТУПНОСТИ
объекта социальной инфраструктуры (ОСИ)
№ 7

1. Общие сведения об объекте

- 1.1. Наименование (вид) объекта: ЛОГКУ «Кингисеппский ДИ»
- 1.2. Адрес объекта: Ленинградская область, Кингисеппский район, п. Кингисеппский, д. 10.
- 1.3. Сведения о размещении объекта:
- отдельно стоящее здание: 2 этажа, 115,9 кв.м
- часть здания: — этажей (или на — этаже), — кв.м
- наличие прилегающего земельного участка – да - 6378 кв.м
- 1.4. Год постройки здания: 1986, последнего капитального ремонта: 2003 г.
- 1.5. Дата предстоящих плановых ремонтных работ: г.
сведения об организации, расположенной на объекте
- 1.6. Название организации (учреждения), (полное юридическое наименование – согласно Уставу, краткое наименование): Ленинградское областное государственное стационарное казенное учреждение социального обслуживания «Кингисеппский дом-интернат для престарелых граждан и инвалидов» (ЛОГКУ «Кингисеппский ДИ»)
- 1.7. Юридический адрес организации (учреждения): Ленинградская область, Кингисеппский район, п. Кингисеппский, д. 10.
- 1.8. Основание для пользования объектом – договор безвозмездного пользования
- 1.9. Форма собственности - государственная
- 1.10. Территориальная принадлежность - муниципальная
- 1.11. Вышестоящая организация (наименование): Комитет по социальной защите населения Ленинградской области
- 1.12. Адрес вышестоящей организации, другие координаты: г. Санкт-Петербург, ул. Замишина, д.6

2. Характеристика деятельности организации на объекте

- 2.1 Сфера деятельности - социальная защита
- 2.2 Виды оказываемых услуг: предоставление социальных услуг
- 2.3 Форма оказания услуг: на объекте, с длительным пребыванием
- 2.4 Категории обслуживаемого населения по возрасту: пожилые
- 2.5 Категории обслуживаемых инвалидов: инвалиды, передвигающиеся на кресле-коляске, инвалиды с нарушениями опорно-двигательного аппарата; нарушениями зрения, нарушениями слуха, нарушениями умственного развития.
- 2.6 Плановая мощность: вместимость - чел.
- 2.7 Участие в исполнении ИПР инвалида - да

3. Состояние доступности объекта

3.1. Путь следования к объекту пассажирским транспортом

(описать маршрут движения с использованием пассажирского транспорта)

наличие адаптированного пассажирского транспорта к объекту: да, нет.

3.2. Путь к объекту от ближайшей остановки пассажирского транспорта:

3.2.1 расстояние до объекта от остановки транспорта 300 м

3.2.2 время движения (пешком) 5-7 мин

3.2.3 наличие выделенного от проезжей части пешеходного пути (да, нет),

3.2.4 Перекрестки: нерегулируемые; регулируемые, со звуковой сигнализацией, таймером; нет

3.2.5 Информация на пути следования к объекту: акустическая, тактильная, визуальная; нет.

3.2.6 Перепады высоты на пути: есть, нет

Их обустройство для инвалидов на коляске: да, нет

3.3 Организация доступности объекта для инвалидов – форма обслуживания*

№ п/п	Категория инвалидов (вид нарушения)	Вариант организации доступности объекта (формы обслуживания)*
1.	Все категории инвалидов и МГН	
	<i>в том числе инвалиды:</i>	
2	передвигающиеся на креслах-колясках	<i>ВНД</i>
3	с нарушениями опорно-двигательного аппарата	<i>ВНД</i>
4	с нарушениями зрения	<i>ВНД</i>
5	с нарушениями слуха	<i>ВНД</i>
6	с нарушениями умственного развития	<i>ДУ</i>

* - указывается один из вариантов: «А», «Б», «ДУ», «ВНД»

3.4 Состояние доступности основных структурно-функциональных зон

№ п/п	Основные структурно-функциональные зоны	Состояние доступности, в том числе для основных категорий инвалидов**
1	Территория, прилегающая к зданию (участок)	<i>ДП-И (Г, У, О), ВНД-И (С, К)</i>
2	Вход (входы) в здание	<i>ДП-И (Г, У) ВНД-И (С, О, К)</i>
3	Путь (пути) движения внутри здания (в т.ч. пути эвакуации)	<i>ДУ-И (О, К) ДП-И (Г, У) ВНД-И (С)</i>
4	Зона целевого назначения здания (целевого посещения объекта)	<i>ДУ-И (У, Г, О, К) ВНД-И (С)</i>
5	Санитарно-гигиенические помещения	<i>ДП-И (У, Г), ВНД-И (О, С, К)</i>
6	Система информации и связи (на всех зонах)	<i>ДУ-И (У, К, О), ВНД-И (Г, С)</i>
7	Пути движения к объекту (от остановки транспорта)	<i>ДП-И (У, Г, О), ВНД-И (С, К)</i>

** Указывается: ДП-В - доступно полностью всем; ДП-И (К, О, С, Г, У) – доступно полностью избирательно (указать категории инвалидов); ДЧ-В - доступно частично всем; ДЧ-И (К, О, С, Г, У) – доступно частично избирательно (указать категории инвалидов); ДУ - доступно условно, ВНД – временно недоступно.

3.5. Итоговое заключение о состоянии доступности ОСИ:

Объект признан условно доступным для инвалидов с умственными нарушениями, временно недоступным для инвалидов с патологией опорно-двигательного аппарата, с нарушениями слуха, для инвалидов для инвалидов, передвигающихся на креслах коляска, для инвалидов с нарушениями зрения.

Для решения вопросов доступности для всех категорий инвалидов требуется, прежде всего, установить информацию об ОСИ у входа на территорию, установить кнопки вызова персонала, организовать систему оповещения в экстренных случаях.

Для обеспечения **полной доступности объекта для инвалидов с умственными нарушениями** необходимо разместить информацию об объекте и оказываемых им услугах простыми, доступными словами (фразами).

Для обеспечения **полной доступности объекта для инвалидов с патологией опорно-двигательного аппарата** требуется установка нормативных поручней на лестницах, пандусах, а также в санитарно-гигиенических помещениях.

Для обеспечения **условной доступности объекта для инвалидов с нарушениями слуха** необходимо организовать сурдоперевод при оказании услуг.

Для обеспечения **условной доступности объекта для инвалидов, передвигающихся на креслах-колясках**, требуется организовать оказание ситуационной помощи сотрудниками учреждения с закреплением функциональных обязанностей в должностных инструкциях.

Обеспечение доступности для инвалидов с нарушениями зрения на первом этапе может решаться путём оказания ситуационной помощи на всех зонах, что обеспечит **условную доступность объекта**; при комплексном развитии системы информации на объекте с использованием контрастных и тактильных направляющих на всех путях движения, в т.ч. на прилегающей территории, дублировании основной информации рельефно-точечным шрифтом и акустической информацией может быть достигнута **полная доступность объекта для инвалидов с нарушениями зрения**.

По функциональным зонам рекомендуется выполнение следующих мероприятий-

Территория, прилегающая к зданию (участок):

установить декоративное ограждение выполняющее направляющую функцию; снизить высоту бортового камня в местах пересечения тротуара с проезжей частью, уложить асфальтовое покрытие на подходах к пандусу.

Вход (входы) в здание:

увеличить габариты входной площадки (2,2x2,2м п. 5.1.3 СП 59.13330.2012), привести пандус в соответствие нормативным требованиям (п. 4.1.14 СП 59.13330.2012); установить противоскользящее покрытие на края ступеней; установить поручни вдоль марша лестницы, включая эвакуационные пути (0,9м. п. 4.1.14, 5.2.15 СП 59.13330.2012); увеличить ширину рабочего полотна в свету до 90 см. (входные двери); двери оборудовать доводчиком с задержкой автоматического закрывания не менее 5 секунд; установить кнопку вызова персонала в пределах досягаемости (с уровня земли).

Путь (пути) движения внутри здания:

установить недостающие поручни вдоль маршей лестниц (5.2.15 СП 59.13330.2012); увеличить дверные проемы до ширины рабочего полотна в свету не менее 90 см.; снизить высоту порогов (не более 1.4см.), установить вспомогательные поручни (там, где это необходимо) коридоры, жилые помещения и т.д.

Зона целевого назначения здания (целевого посещения объекта):

в залах оборудовать места для лиц с нарушением слуха (кресла с подключением слухового аппарата не менее 5% от общего количества мест, возможна установка индукционного контура).

Санитарно-гигиенические помещения:

оборудовать достаточное количество (в соответствии с планом размещения и посещения различных категорий МГН, зон целевого назначения объекта) санитарно-гигиенических помещений (расширить дверные проемы, увеличить габариты, установить горизонтальные поручни, тревожную кнопку и т. д); ванные комнаты, душевые и гардеробные помещения и т.д. в соответствии с п. 5.3 СП 59.13330.2012.

Система информации на объекте:

на всех структурно-функциональных зонах, начиная с прилегающей территории обеспечить своевременное получение визуальной, акустической и тактильной информации, в т.ч. с учетом потребностей инвалидов с нарушениями зрения (информационные указатели, рельефные (тактильные) полосы, малогабаритные аудиовизуальные информационно-справочные системы, и т. д.) (п. 5.5 СП 59.13330.2012).

4. Управленческое решение

4.1. Рекомендации по адаптации основных структурных элементов объекта

№№ п \п	Основные структурно-функциональные зоны объекта	Рекомендации по адаптации объекта (вид работы)*
1	Территория, прилегающая к зданию (участок)	ремонт (текущий), организационные мероприятия,
2	Вход (входы) в здание	Реконструкция, КР, организационные мероприятия, индивидуальное решение с ТСП
3	Путь (пути) движения внутри здания (в т.ч. пути эвакуации)	ремонт (текущий), организационные мероприятия, индивидуальное решение с ТСП
4	Зона целевого назначения здания (целевого посещения объекта)	организационные мероприятия индивидуальное решение с ТСП
5	Санитарно-гигиенические помещения	Реконструкция, КР, организационные мероприятия, индивидуальное решение с ТСП
6	Система информации на объекте (на всех зонах)	ремонт (текущий), организационные мероприятия, индивидуальное решение с ТСП
7	Пути движения к объекту (от остановки транспорта)	организационные мероприятия,
8	Все зоны и участки	ремонт (текущий), организационные мероприятия, индивидуальное решение с ТСП

*- указывается один из вариантов (видов работ): не нуждается; ремонт (текущий, капитальный); индивидуальное решение с ТСП; технические решения невозможны – организация альтернативной формы обслуживания

4.2. Период проведения работ _____

в рамках исполнения _____
(указывается наименование документа: программы, плана)

4.3 Ожидаемый результат (по состоянию доступности) после выполнения работ по адаптации: ДП-В.

Оценка результата исполнения программы, плана (по состоянию доступности)

4.4. Для принятия решения требуется, не требуется (нужное подчеркнуть):

Согласование _____

Имеется заключение уполномоченной организации о состоянии доступности объекта (наименование документа и выдавшей его организации, дата), прилагается

4.5. Информация размещена (обновлена) на Карте доступности субъекта Российской Федерации дата _____

(наименование сайта, портала)

5. Особые отметки

Паспорт сформирован на основании:

1. Анкеты (информации об объекте) от «30» октября 2015 г.,

2. Акта обследования объекта: № 7 от «30» октября 2015 г.

3. Решения Комиссии _____ от « ____ » _____ 20 ____ г.

Ленинградское областное государственное стационарное казенное учреждение социального обслуживания «Кингисеппский дом-интернат для престарелых граждан и инвалидов»



Фото №1 – Подходы к объекту



Фото №2 – Вход на прилегающую территорию



Фото №3 – Прилегающая территория

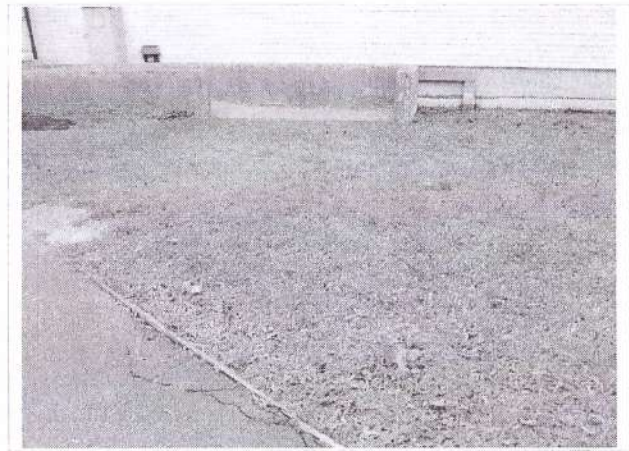


Фото №4 – Прилегающая территория



Фото №5 – Главный вход. Наружная лестница.



Фото №6 – Пандус

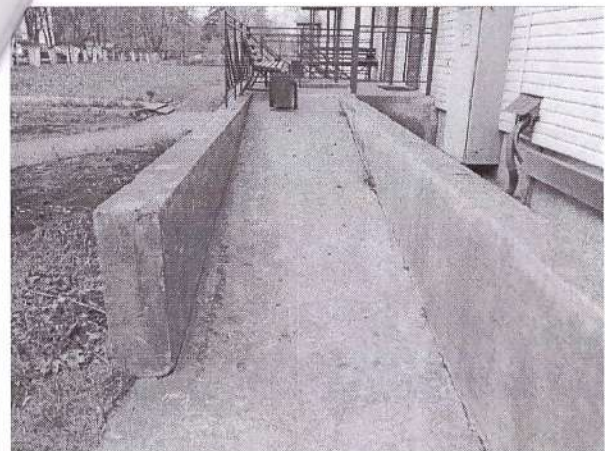


Фото №7 – Пандус

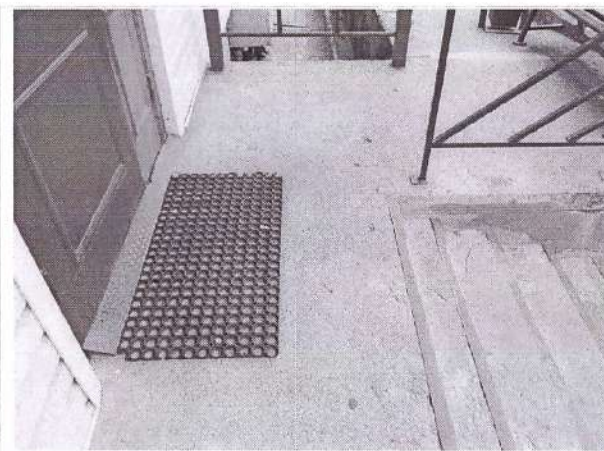


Фото №8 – Входная площадка перед дверью.



Фото №9 – Наружная входная дверь



Фото №10 – Тамбур



Фото №11 – Внутренняя входная дверь



Фото №12 – Пути движения внутри здания (коридоры)



Фото №13 – Внутренние лестницы

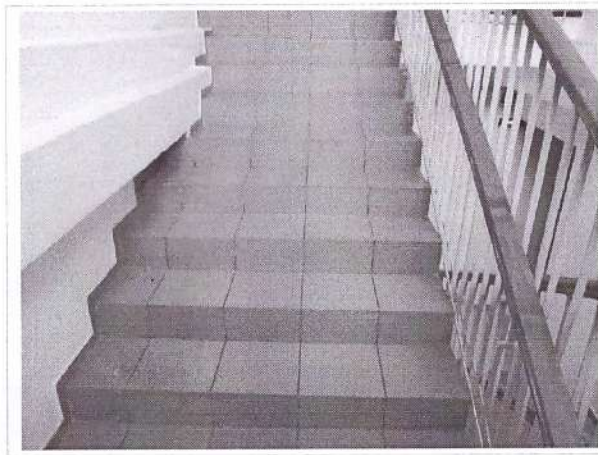


Фото №14 – Внутренние лестницы



Фото №15 – Лифт



Фото №16 – Внутренние двери

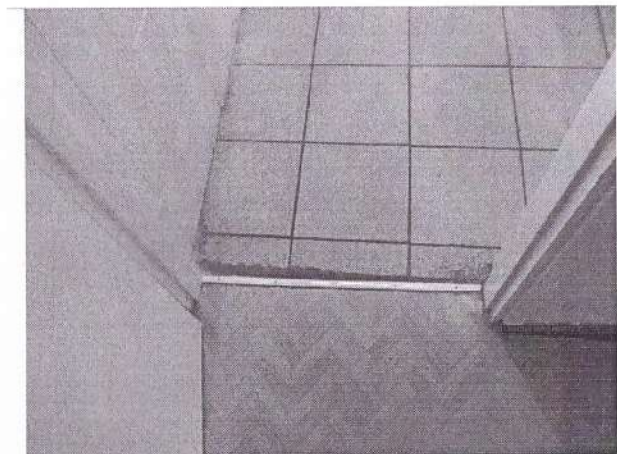


Фото №17 – Внутренние двери

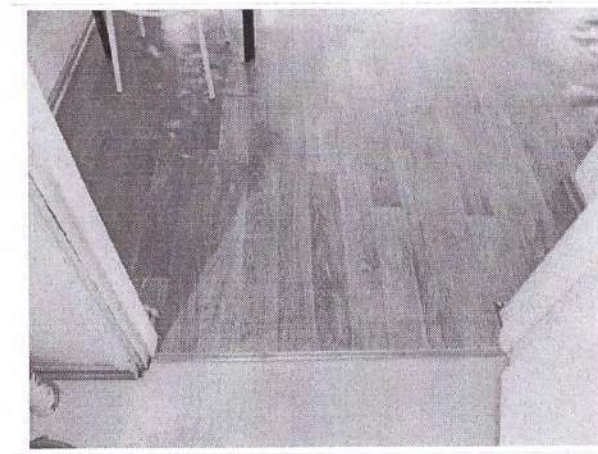


Фото №18 – Внутренние двери



Фото №19 – Внутренние двери



Фото №20 - Запасной (эвакуационный) выход



Фото №21 – Зоны целевого посещения объекта (Зальная форма обслуживания)

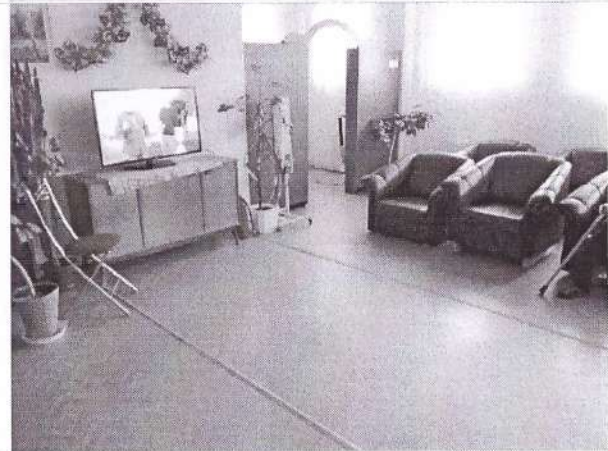


Фото №22 – Зоны целевого посещения объекта (Зальная форма обслуживания)

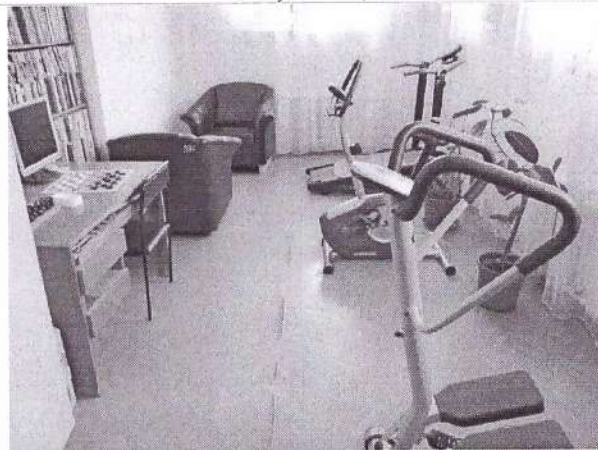


Фото №23 – Зоны целевого посещения объекта (кабинетная форма обслуживания)

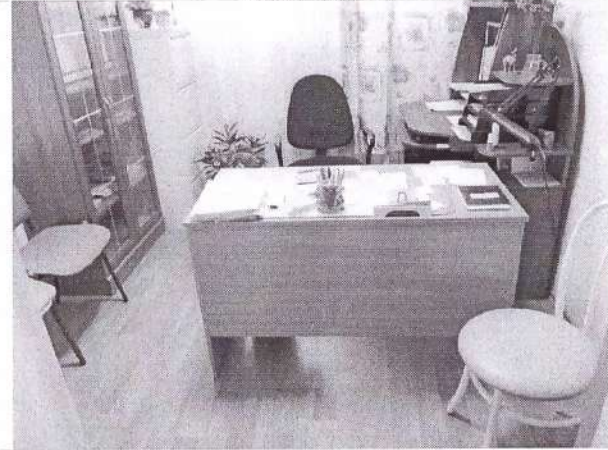


Фото №24 – Зоны целевого посещения объекта (кабинетная форма обслуживания)



Фото №25 – Зоны целевого посещения объекта (Зальная форма обслуживания)



Фото №26 – Зоны целевого посещения объекта (жилые помещения)



Фото №27 – Зоны целевого посещения объекта (жилые помещения)



Фото №28 - Санитарно-гигиеническое помещение (душ)

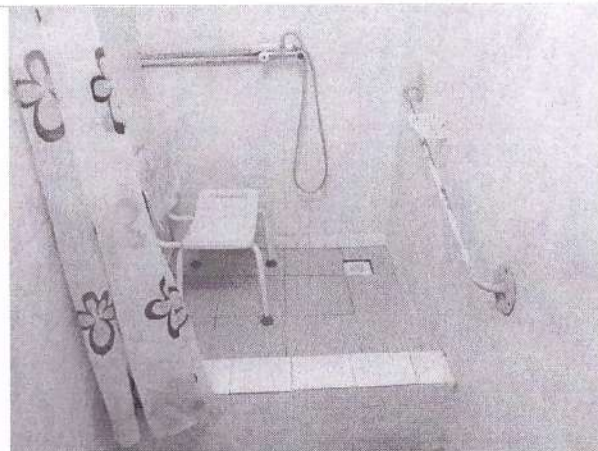


Фото №29 – Санитарно-гигиеническое помещение (душ)



Фото №30 - (Санитарно-гигиеническое помещение (унитаз))



Фото №31 – Санитарно-гигиеническое помещение (унитаз, душ)



Фото №32 – Санитарно-гигиеническое помещение (раковина)